



MEIAN TECHNOLOGY

Focus[®]

Make Security Simple

MD-230R détecteur d'eau sans fil

MEIAN TECHNOLOGY

Focus[®]

Make Security Simple



Sommaire

Présentation du produit:.....	3
1. Introduction.....	4
2. Spécification	4
3. La fonction principale et l'installation.....	5
4 Entretien	7
5. Service client.....	7



MEIAN TECHNOLOGY
Focus[®]
Make Security Simple



Présentation du produit:

Détecteur à immersion dans l'eau MD-230R en fonction du changement de l'impédance de l'électrode de détection après immersion dans l'eau, grâce à une puce intégrée dédiée pour amplifier, façonner, comparer le signal d'entrée à immersion dans l'eau, produire un contact sec ou un signal de changement de niveau haut et bas, mais si l'emplacement de l'émetteur Arrosez et transmettez les informations via des transpondeurs sans fil.

La structure adopte une conception de coque en plastique entièrement scellée intégrée pour assurer la haute fiabilité du produit.

Ce produit a les caractéristiques de haute fiabilité, anti-interférence, haute sensibilité, temps de réponse rapide et installation facile.

Il convient aux stations de base de communication, aux salles informatiques de précision, aux bibliothèques, aux entrepôts et à d'autres endroits où il est nécessaire de déclencher une alarme en cas d'accumulation d'eau.



MEIAN TECHNOLOGY
Focus[®]
Make Security Simple



1. Introduction

L'impédance du détecteur d'eau sans fil MD-230R change après que l'électrode de la sonde a immergé dans l'eau, le signal d'entrée d'inondation est amplifié, façonné et comparé via une puce dédiée, la sortie d'un contact sec ou d'un signal haut-bas consiste simplement à savoir s'il y a de l'eau à l'emplacement de l'émetteur et transmettre des informations à travers un répéteur sans fil.

La structure est conçue par un matériau d'étanchéité à intégration complète, ce qui garantit la haute fiabilité du produit.

Ce produit présente des caractéristiques de haute fiabilité, anti-interférence, haute sensibilité, réponse rapide, facile à installer, etc. c'est de l'eau.



2. Spécification

Modèle: MD-230R

Distance de transmission sans fil (zone ouverte): plus de 180 m

Code: ID 28 bits, code de fonction 8 bits

Tension de fonctionnement: 3V

Consommation de courant: état statique $\leq 5\mu\text{A}$ courant d'émission $\leq 15\text{mA}$

Sortie d'alarme: NO. NF.

Rapport d'autotest: envoyer un code d'autotest au panneau de commande d'alarme toutes les trois heures

Fréquence d'émission: 868MHZ

Environnement de travail: $-10\text{ }^{\circ}\text{C} \sim 50\text{ }^{\circ}\text{C}$





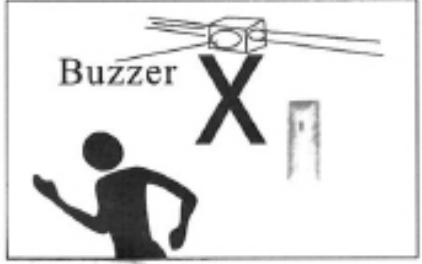
3. La fonction principale et l'installation

3.1 La fonction principale de la série de détecteurs d'eau

- A: Utilisation d'un microprocesseur dédié
- B: Utilisation du code Mutil breveté
- C: Rapport d'état automatique
- D: Alarme anti-perte

3.2 Installation

Faites attention à ces points suivants

		
Ne pas monter sur le lieu susceptible d'être détruit à l'extérieur.	Ne pas monter à l'endroit lâche	Lors de l'utilisation comme détecteur sans fil, ne pas monter à proximité d'un élément à fort magnétisme



3.3 Introduction à l'installation

Description: nous utilisons une batterie au lithium CR123A, l'usine n'a pas installé la batterie dans ce capteur.

Veillez installer une nouvelle batterie se référant à l'arrière de 4.1 avant de pouvoir l'utiliser.

1. La façon de coder:

A: Réglez le panneau sans fil en mode "code automatique"

B: Réglez le MD-230R en mode de travail, court-circuitez la borne commune et le NC sur le code de l'émetteur, le panneau apprendra automatiquement le codage

C: L'utilisateur peut également saisir manuellement le code d'adresse directement: réglez le panneau en mode de code manuel, puis entrez les 9 codes d'adresse sur l'émetteur.

3.4 Installez en suivant les images



REMARQUE

1. Si vous ne percez pas sur le mur, veuillez utiliser une colle double face forte ou un autre agent de liaison puissant pour fixer la bande magnétique et l'émetteur au bon endroit.
2. Fixez le capteur à la position détectée avec des vis, assurez-vous que les deux bornes sont orientées vers le bas



4 Entretien

4.1 Remplacement batterie

La durée de vie de la batterie est d'environ un an, changez la batterie lorsque le signal entre le détecteur et le panneau de commande devient faible.

1. Ouvrez le couvercle
2. Retirez la batterie usagée et insérez la nouvelle batterie correctement
3. Testez la validité de la batterie: en court-circuitant les terminaux normalement ouverts et publics, l'hôte en état d'armement doit déclencher une alarme

Nettoyez et fixez le couvercle

Le surf ace du détecteur sera poussiéreux lorsqu'il est utilisé pendant une longue période, veuillez utiliser un chiffon humide pour le nettoyer.

5. Service client

Nos produits sont très fiables, mais pour certaines raisons spatiales, les performances de travail seront limitées dans certaines gammes

Nous listons ici quelques cas comme suit:

1. La tension du panneau de commande n'est pas stable
2. Basse tension du détecteur

Pour toute aide, veuillez contacter notre société et vous pouvez visiter notre site Web pour plus d'informations.



Détecteur d'inondation 868Mhz*

Portée Wireless 120 m, Dimensions: 81 x 32 x 25 mm

- ✓ Indispensable pour la surveillance et l'alerte immédiate en cas de tout liquide au sol.
- ✓ Traitement numérique assure une grande immunité aux fausses alarmes
- ✓ Détecteur à Sonde déportée à deux piles
Durée de vie des piles: 2 ans environ
- ✓ Protocole de Communication radio Sophistiqué - Anti-brouillage
- ✓ Déclenche une Alarme en cas de tentative de violation du détecteur

MEIAN TECHNOLOGY
Focus[®]
Make Security Simple



Utilise une puce intégrée dédiée pour amplifier et comparer le signal d'entrée de l'électrode (dès qu'il est immergé dans l'eau)



Envoi périodiquement des rapports de fonctionnement et de l'état de la batterie à la centrale



2 x Piles au lithium - 2 ans d'Autonomie, en utilisation standard (1 an utilisation professionnelle)

Détecteur équipé des nouveaux Microcontrôleurs 8 bits

Atmel® MicroCHIP™ ATmega8** (hautes performances et basse consommation)

**contrairement à d'autres produits vendus sur les marchés

 Application SMART Panel	 GSM / GPRS 4G Control	 TCP/IP Web Control	 DOMOTIQUE Maison Connectée	 Alarme Connectée	 Interface WEB Synthèse vocale en Français	 Caméra IP 100% compatible*	 868 MHz Pas d'interférences avec les compteurs LINKY
--------------------------------	------------------------------	---------------------------	-----------------------------------	-------------------------	---	-----------------------------------	---

*Pas d'interférences avec les compteurs Linky grâce à la technologie sans fil 868MHz

MEIAN TECHNOLOGY
Focus[®]
Make Security Simple



Transmission Codée 868 MHz*

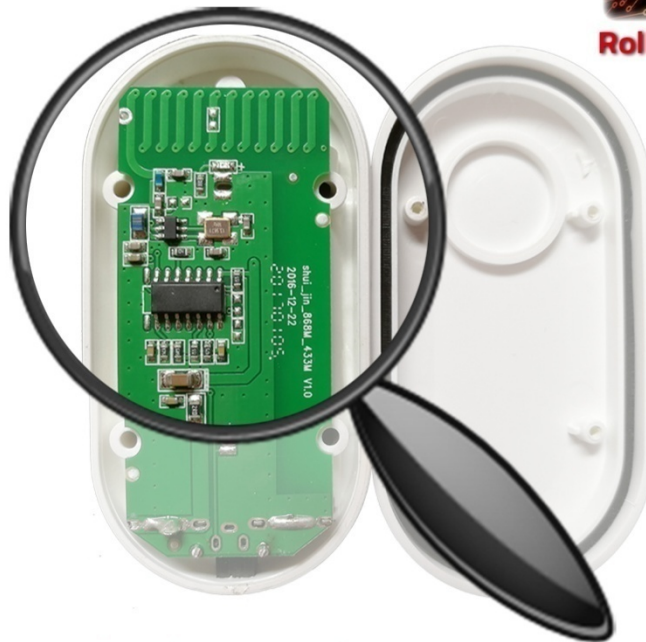
- ✓ 28 bits CODE ID / 8 bits CODE fonctions
- ✓ 36 bits CODE données
- ✓ Puce intégrée avec un électrode haute sensibilité

Indispensable pour la surveillance toutes fuites de liquide au sol
Mécanisme de Communication Sécurisé à Code Tournant**

MicroProcesseur pour améliorer
la capacité de traitement du signal
CMOS 8-Bit Microcontrollers



Rolling CODE**



**Détecteurs équipés des nouveaux
processeurs Meian****



MEIAN TECHNOLOGY
Focus®
Make Security Simple

Sonde déportée avec un câble de liaison de 1,20 m

Détecteurs équipés d'un contour avec un joint d'étanchéité **

**contrairement à d'autres produits vendus sur les marchés



*contrairement aux produits bas prix

MEIAN TECHNOLOGY
Focus®
Make Security Simple



Détecteur d'inondation 868 Mhz*

Pas d'interférences avec les compteurs LINKY
(à codage numérique 32 bits offrant plus 1 milliard de combinaisons)

MEIAN TECHNOLOGY
Focus[®]
Make Security Simple



Fonction vérification d'état de la pile
(la centrale vous avertira automatiquement en cas de piles faibles)

Sonde déportée avec un câble de liaison de 1,20 m
En cas de montée d'eau, le détecteur transmet l'alerte à la centrale d'alarme

Technologie 868MHz Détecteur d'inondation à
Codage numérique 32 bits
offrant plus 1 milliard de combinaisons

Portée de transmission:
100-120m max en champ libre

Technologie ANTI-EMI/RFI
CMOS 8-Bit Microcontroller



2 x Piles Lithium 1.5V
2 ans d'Autonomie en utilisation standard
(1 an utilisation professionnelle)

Après détection, le détecteur d'inondation se désarme automatiquement pour économiser la pile !
Il se réarme si aucune détection ne se produit dans les 3 minutes suivantes.

 Application SMART Panel	 GSM / GPRS 4G Control	 TCP/IP Web Control	 DOMOTIQUE Maison Connectée	 Alarme Connectée	 Interface WEB Synthèse vocale en Français	 Caméra IP 100% compatible*	 868 MHz Pas d'interférences avec les compteurs LINKY
--------------------------------	------------------------------	---------------------------	-----------------------------------	-------------------------	---	-----------------------------------	---

*contrairement aux produits bas prix

MEIAN TECHNOLOGY
Focus[®]
Make Security Simple



DECLARATION OF CONFORMITY DÉCLARATION DE CONFORMITÉ	
We, the undersigned Nous, les soussignés	
Fabricant / Manufacturer	SHENZHEN MEIAN TECHNOLOGY CO. LTD
Adresse / Address	No32, Lanshui Rd, Longdong Longgang district, Shenzhen
Country / Pays	CHINA
Tel. Number / Fax number	contact@meiantech.fr
Certify and declare under our sole responsibility that the following apparatus: Certifie et déclare sous notre seule responsabilité que les appareils suivants:	
Product Name : Nom du produit :	FOCUS
Model Number(s) : Numéro de modèle :	ST-VGT, ST-VB
Product Type : Type de produit :	TCP/IP GSM /GPRS ALARM PANEL
Conforms with the essential requirements of the RED directive (2014/53/EU Radio Equipment Directive) based on the following harmonized standards applied:	
Conforme aux exigences essentielles de la directive RED (Directive sur les équipements radioélectriques 2014/53 / UE) sur la base des normes harmonisées suivantes appliquées:	
EN 60950-1:2006 + A11:2009 + A1:2010 + A12:2011 + A2:2013	
ETSI EN 300 220-1 V2.4.1 (2012) ETSI EN 300 220-2 V2.4.1 (2012) ETSI EN 301 489-1 V1.9.2 (2011) ETSI EN 301 489-3 V1.6.1 (2013) ETSI EN 62479:2010	
The Technical documentation is kept by the manufacturer at the following address: No32, Lanshui Rd, Longdong Longgang district, Shenzhen	
Place, date Lieu, Date	Name and position of person binding the supplier. Nom et fonction de la personne qui lie le fournisseur.
AUGUST 10 2018	Sarah liu Sales manager  MEIAN TECHNOLOGY Focus [®] Make Security Simple



 Application SMART Panel	 GSM / GPRS 4G Control	 TCP/IP Web Control	 DOMOTIQUE Maison Connectée	 Alarme Connectée	 Interface WEB Synthèse vocale en Français	 Caméra IP 100% compatible*	 868 MHz Pas d'interférences avec les compteurs LINKY
---	---	--	--	--	---	--	--

MEIAN TECHNOLOGY
Focus[®]
Make Security Simple